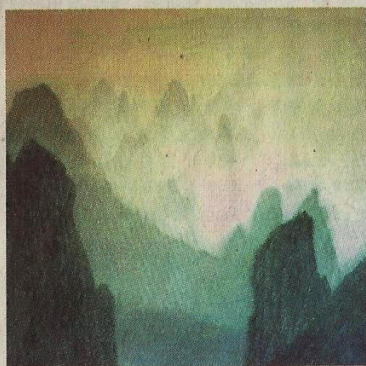


时代精神



静之二



空远之八

从哲学出发寻找艺术

向旻

杜之外的艺术实践与众不同。他用画来表现自己关于宇宙人生的思索,他的作品呈现的是他思索的轨迹。

《云里云外》作于1976年,那时,他深感居于缺少名山大川的香港,没有气势磅礴的山川之滋养,如何画得出中国山水画的宏大之势。更因为传统与现代皆未在香港诞生,艺术家在摸索时无法获得活生生的感触。于是创作系列组画,表现他的思索:当风平浪静云稀雾渺时,追寻者视野清晰,较易寻找

自我。而当风起云涌,云迷雾迷时,追求者视野模糊,很易迷失自我。1977年,对艺术家在传统与现代间取舍的困惑的思索,形成了系列作品《何处是吾家》。

自上世纪70年代末,杜之外开始思考文化认同和文化身份的问题,并把自己的艺术定位在“东方人应为未来的东方努力”。进入80年代,他将中国的玄学思维、传统绘画技巧、现代文人情怀和西方艺术诸多元素融于自己的作品中,创作了《莲的联想》系列画作和《静

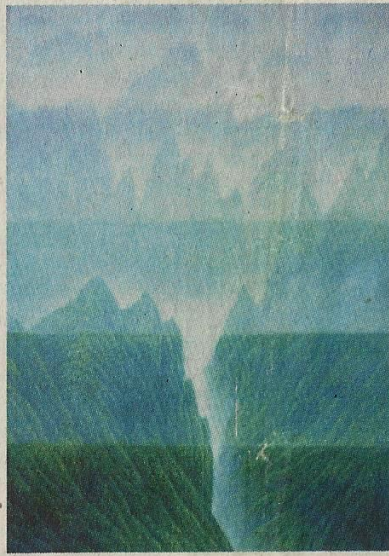
观自在》装置艺术。80年代末,他入香港佛教能仁书院,进一步研习佛教、艺术与哲学,形成了自己的艺术取向,就是从中国文化的整体性来发展个人的艺术,禅宗、现象学与空的思想成就他的人生观与艺术观。这一时期的主要作品有《空能纳晚境》《吾心即宇宙》《云山无痕》等。

立于哲学角度的思考,让杜之外的作品有种神秘、空茫的美,引发无限想象。摆脱了门派、形式、技巧、风格甚至工具的约束,他的创作显得自如,任意游走于自由的时空间。

“努力运用固有的传统绘画技法,透过画面的构图和组画的陈设,以表达现代的概念,力求在东西艺术的揉合上,创出香港的绘画形式来。”众多来自各界的好评无疑是对杜之外艺术探索的肯定。



空静湖山之四



思空图之六